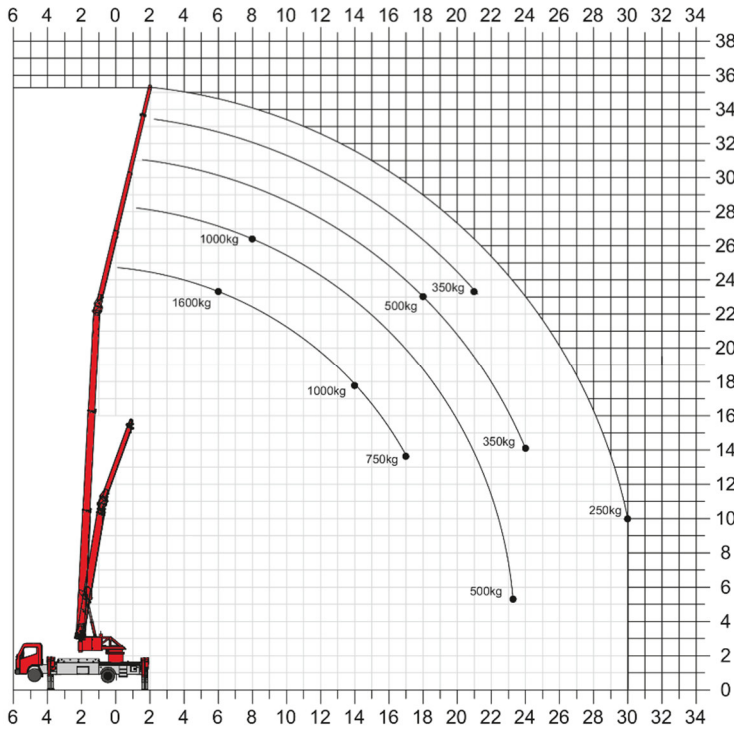


K700 RSX

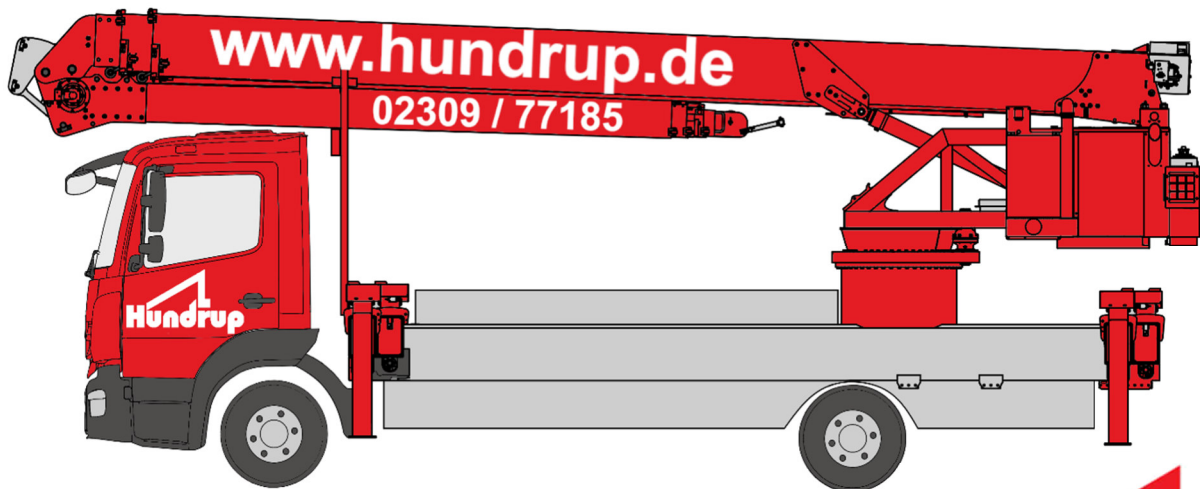
LKW-Kran



Technische Daten

K700 RSX

| | |
|---|---|
| Hakenhöhe | 34,50 m |
| Hakenlast | 1.600 kg |
| max. seitliche Reichweite | 30,00 m |
| Abstützbreite (schmal-inkl. Platten) | 3,55 m |
| Abstützbreite (einseitig-inkl. Platten) | 4,63 m |
| Abstützbreite (breit-inkl. Platten) | 5,71 m |
| Gerätelänge | 8,95 m |
| Gerätebreite | 2,55 m |
| Gerätehöhe | 3,44 m |
| Schwenkbereich | 360° endlos |
| Eigengewicht | 7.490 kg |
| Antriebsart | Diesel |
| Führerscheinklasse | C1 / 3 |
| Extras | Funkfernsteuerung |
| Optionales Zubehör | |
| Arbeitskorb | 110 x 63cm, 200 kg, drehbar |
| Palettengabel | Gabelzinken verstellbar |
| Schuttmulde | 0,3m ³ , 350kg |
| Ziegelmax | 1,35 x 0,90m Plattform, 420kg |
| Ziegelzange | 2-reihig, 68-98cm Öffnungsweite, 420kg |



K700 RSX

LKW-Kran

